



Accès PME

ACCÉLÉREZ
VOS PROJETS D'INNOVATION

Un dispositif



Accès PME en quelques mots

▶ **Accès PME pour stimuler l'innovation**

- ▶ autour des **technologies de fabrication** pour les filières de **l'aéronautique**, des **industries de la mer** et de la **défense**
- ▶ avec un **accompagnement** à l'innovation **renforcé** et **personnalisé**
- ▶ des **PME** et **petites ETI** (< 2000 personnes) notamment du **Grand Ouest** (Bretagne et Pays de la Loire principalement)

▶ **Accès PME comme point d'appui pour**

- ▶ une **acculturation / familiarisation à l'innovation (collaborative)** et un **accès facilité** aux **dispositifs de financements**
 - ▶ un **transfert de compétences** et un **soutien** dans la **structuration** de projets et dossiers de réponse à AAP / AMI
 - ▶ une mise en **réseau facilitée**, et le **partage d'information**, de **connaissances** et de **savoir-faire** au sein d'une **communauté de pratique**
- ▶ En **complément** et en **synergie** avec les actions de l'IRT Jules Verne et du Pôle de compétitivité EMC2

Pourquoi Accès PME ?

- ▶ L'écosystème des **technologies de fabrication** (dont les filières **aéronautique**, des **industries de la mer** et de la **défense**) est appelé à évoluer et se **transformer**, notamment dans des enjeux sociétaux de **performance** et de **compétitivité**, de **numérisation** et de **modernisation**, de **responsabilité** et de **durabilité**... (**Digitalisation**, **Ecoresponsabilité**¹, **Industrie 5.0**², ...).
- ▶ A cela se rajoute le contexte actuel, de **crise sanitaire et économique** qui a eu un **impact considérable** et dont les **répercussions** et **retombées** se manifesteront pendant **plusieurs années** encore.
- ▶ **L'innovation** est source de **développement** et de **dynamisme**, et est **moteur** de **sortie de crise** et de **résilience** pour toutes entreprises, et plus généralement pour toute l'économie et le territoire l'abritant.
- ▶ Dans ce contexte, les **PME et petites ETI** sont cependant parfois moins bien **armées** pour innover que des structures plus grandes et n'arrivent pas toujours pas à trouver le **recul suffisant** pour se **projeter vers l'innovation**, devant se focaliser sur leur **activité immédiate**, voire leur **survie à court terme**.
- ▶ Par ailleurs, même lorsqu'elles ont la **volonté d'innover**, il leur manquent parfois les **compétences** ou les **moyens humains** et **financiers** pour **mener ces innovations**.
- ▶ Elles peuvent enfin être confrontées à une certaine **méconnaissance**, ou une **difficulté d'accès** à l'information concernant les **aides existantes** pour pallier ces manques (financements publics, IRT, Universités, écoles...).
- ▶ Pour faciliter **l'accès par les PME et les petites ETI** aux efforts de **relance** et d'**innovation**, l'IRT Jules Verne et le Pôle EMC2 créent donc conjointement **Accès PME**.

Le dispositif est piloté par le Pôle EMC2.

1 <https://www.pole-emc2.fr/soutenez-industrie-eco-responsable/>

2 https://ec.europa.eu/info/research-and-innovation/research-area/industrial-research-and-innovation/industry-50_en

Pour vous faciliter l'accès aux financements de vos projets d'innovation

- ▶ **1. Un accompagnement à l'innovation renforcé et personnalisé aux PME et petites ETI**
 - ▶ Au-delà et en complément de l'accompagnement EMC2
 - ▶ Acculturation et transfert de compétences pour la structuration de projets et le montage de dossiers de financements

- ▶ **2. Une ouverture vers les financeurs et institutions, Comités Stratégiques de Filières, aux appels à projets et financements associés**
 - ▶ Proximité avec les financeurs et institutions
 - ▶ Echanges renforcés, et si possible participation et représentation aux CSF et leurs versants Innovation
 - ▶ Visé à faciliter la diffusion et la remontée d'information aux CSF

Technologies de Fabrication: [S-I-F](#) & [CORI2DF](#) *Aéronautique:* [GIFAS](#) & [CORAC](#)

Industries de la mer: [GICAN](#) & [CORIMER](#)

Défense et technologies duales: [DGA](#) & [AID](#)

Régions & DREETS en Pays de la Loire et Bretagne

- ▶ **3. Structurer un réseau et une « communauté de pratique »¹**
 - ▶ Réseau collaboratif et participatif
 - ▶ Veille, partage et diffusion d'informations, connaissances et savoir-faire entre pairs
 - ▶ Partager des expériences, préoccupations et prendre du recul

¹ « Un groupe de personnes qui partage une préoccupation, une frustration ou un intérêt pour un sujet, et qui approfondissent ensemble leurs connaissances, compétences et expertises par des échanges et interactions régulières » Wenger et al., 2002

3 accompagnements complémentaires pour répondre à vos besoins

ACCOMPAGNEMENT
ET OFFRE DE SERVICES



- ▶ Soutenir tous porteurs de projets
- ▶ Pour leurs projets d'innovation et de transformation
- ▶ Par l'accompagnement et l'offre de services EMC2

ACCOMPAGNEMENT *soutenu*
ET TRANSFERT DE COMPÉTENCES



- ▶ Apporter un **soutien renforcé et personnalisé** aux **PME et petites ETI** et à leurs **projets d'innovation**

COMPÉTENCES, ÉQUIPEMENTS ET
FINANCEMENT



- ▶ Apporter les compétences et l'expertise des 5 équipes de recherche et des chefs de projets de l'IRT Jules Verne
- ▶ Proposer des plateformes technologiques de pointe
- ▶ Cofinancer les projets en partenariat avec l'IRT Jules Verne par un dispositif IRT du PIA

Processus Accès PME



- ▶ Échanges sur votre projet quelle que soit sa maturité
- ▶ Orientation vers Accès PME ou le cas échéant d'autres dispositifs plus adéquats

- ▶ Validation par les pilotes Pôle EMC2 et IRT Jules Verne
- ▶ Accueil dans la communauté
 - ▶ Charte Accès PME
 - ▶ Accès aux outils partagés
 - ▶ Accueil et présentation au sein de la communauté

- ▶ Conseils, acculturation et transfert de compétences pour la structuration de projets et le montage de dossiers de financements
- ▶ Choix et définition des partenaires et de l'appel à projets
- ▶ Accompagnement et conseils à la rédaction du dossier
- ▶ Labellisation par le Pôle EMC2
- ▶ Soutien du projet auprès des financeurs



COMMUNAUTÉ
de PRATIQUE

- ▶ Réseau de pairs et partage d'expérience
- ▶ Veille collective
- ▶ Témoignages et success stories
- ▶ Participation à la vie de la communauté après l'accompagnement en tant que tel

Critères & Conditions

▶ Critères d'éligibilité :

- ▶ Accompagnement dédié aux **PME et petites ETI** (< 2000 pers)
- ▶ Projets
 - ▶ **innovants** (au delà de l'état de l'art)
 - ▶ **mono-partenaires et collaboratifs** (n'exclut pas la présence de laboratoires, grandes ETI ou groupes dans le consortium)
 - ▶ s'inscrivant dans **les feuilles de route** du **Pôle EMC2** ou de **l'IRT Jules Verne**
 - ▶ Autour des **technologies de fabrication** et d'intérêt potentiel pour les filières de **l'aéronautique**, des **industries de la mer** et de la **défense** et/ou visant des dispositifs, appels à projets et financements spécifiques à ces filières (ex: DGA Rapid, CORAC, CORIMER, ...)

▶ Conditions d'accès

- ▶ Accès PME est un dispositif **pris en charge à 100%** pour l'entreprise
- ▶ Le dispositif ne se substitue pas à une prestation / offre de service

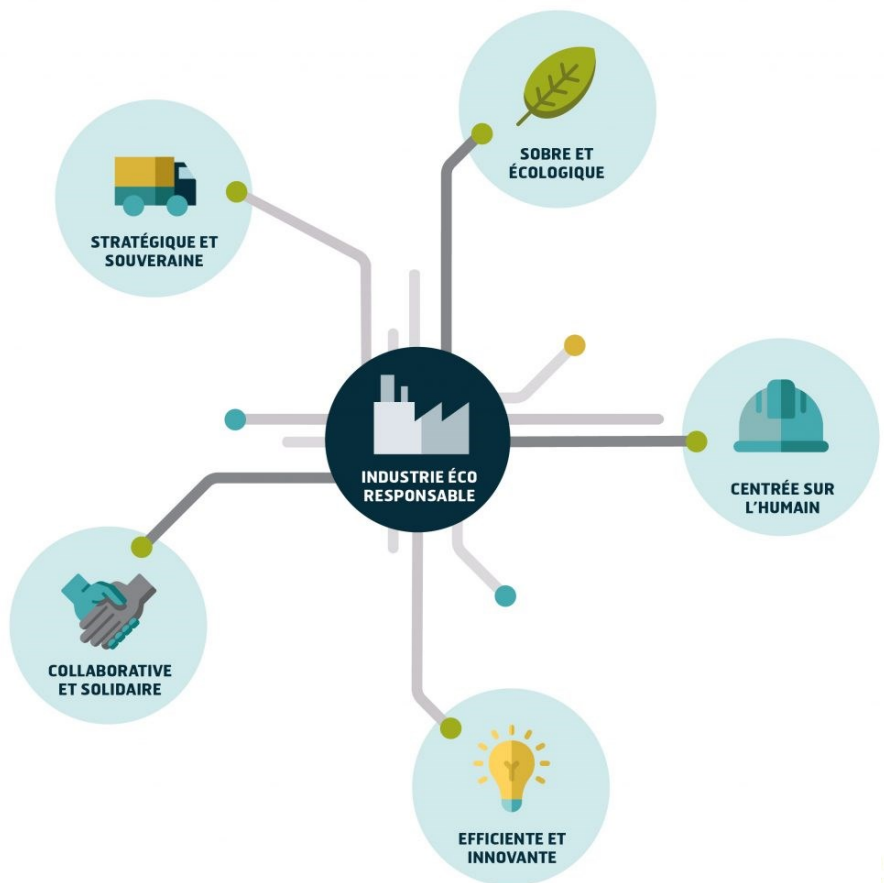
▶ Conditions d'accompagnement

- ▶ Sélection du projet validée par le Pôle EMC2 et l'IRT Jules Verne
- ▶ Charte Accès PME
- ▶ Les projets accompagnés seront labellisés par le Pôle EMC2

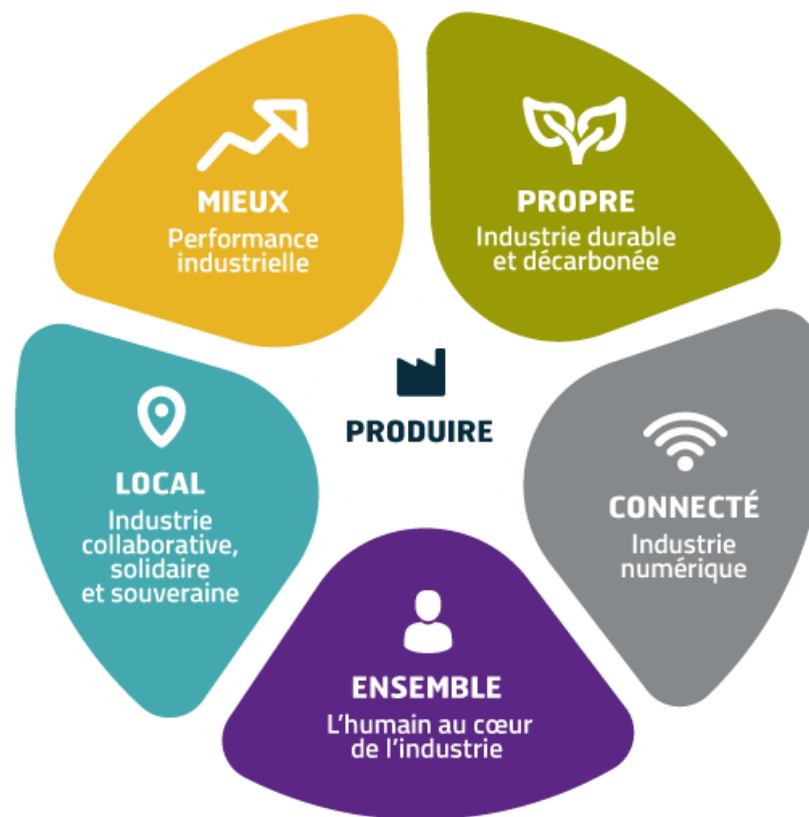
Les feuilles de route IRT Jules VERNE et Pôle EMC2



- Une **industrie écoresponsable** à travers 5 enjeux



- Une **feuille de route technologique** qui répond aux **enjeux du futur de l'industrie** à travers 5 domaines d'activités stratégiques



► **L'IRT Jules Verne,**
un **Centre de Recherche Technologique** sur le *Manufacturing*



► **5 axes thématiques R&D**



PROCÉDÉS DE FORMAGE
ET PRÉFORMAGE



ASSEMBLAGE



PROCÉDÉS DE
FABRICATION ADDITIVE



MOBILITÉ DANS
L'ESPACE INDUSTRIEL



FLEXIBILITÉ DE LA
PRODUCTION

► **5 expertises de haut niveau**



ROBOTIQUE-COBOTIQUE



PROCÉDÉS MATÉRIAUX
COMPOSITES



PROCÉDÉS MATÉRIAUX
MÉTALLIQUES ET
ADDITIFS



MODÉLISATION ET
SIMULATION



CARACTÉRISATION,
SURVEILLANCE,
CONTRÔLE

Contact

Aude-Ysoline Errien

Responsable de l'Expertise EMC2

06 48 14 80 30

aude-ysoline.errien@pole-emc2.fr

contact@acces-pme.fr

<https://www.acces-pme.fr>

Un dispositif

